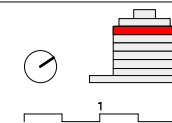


Netto-Mietfläche  
833m<sup>2</sup>

**Allgemeine Hinweise:**  
Planänderungen und Korrekturen, welche den Qualitätsstandard nicht beeinträchtigen, bleiben vorbehalten. Massgebend für die Ausführung und Konstruktion sind die definitiven Ausführungspläne. Die dargestellten räumlichen photorealistischen Darstellungen dienen zur Illustration des Projekts. Sie können von der realen Ausführung abweichen.

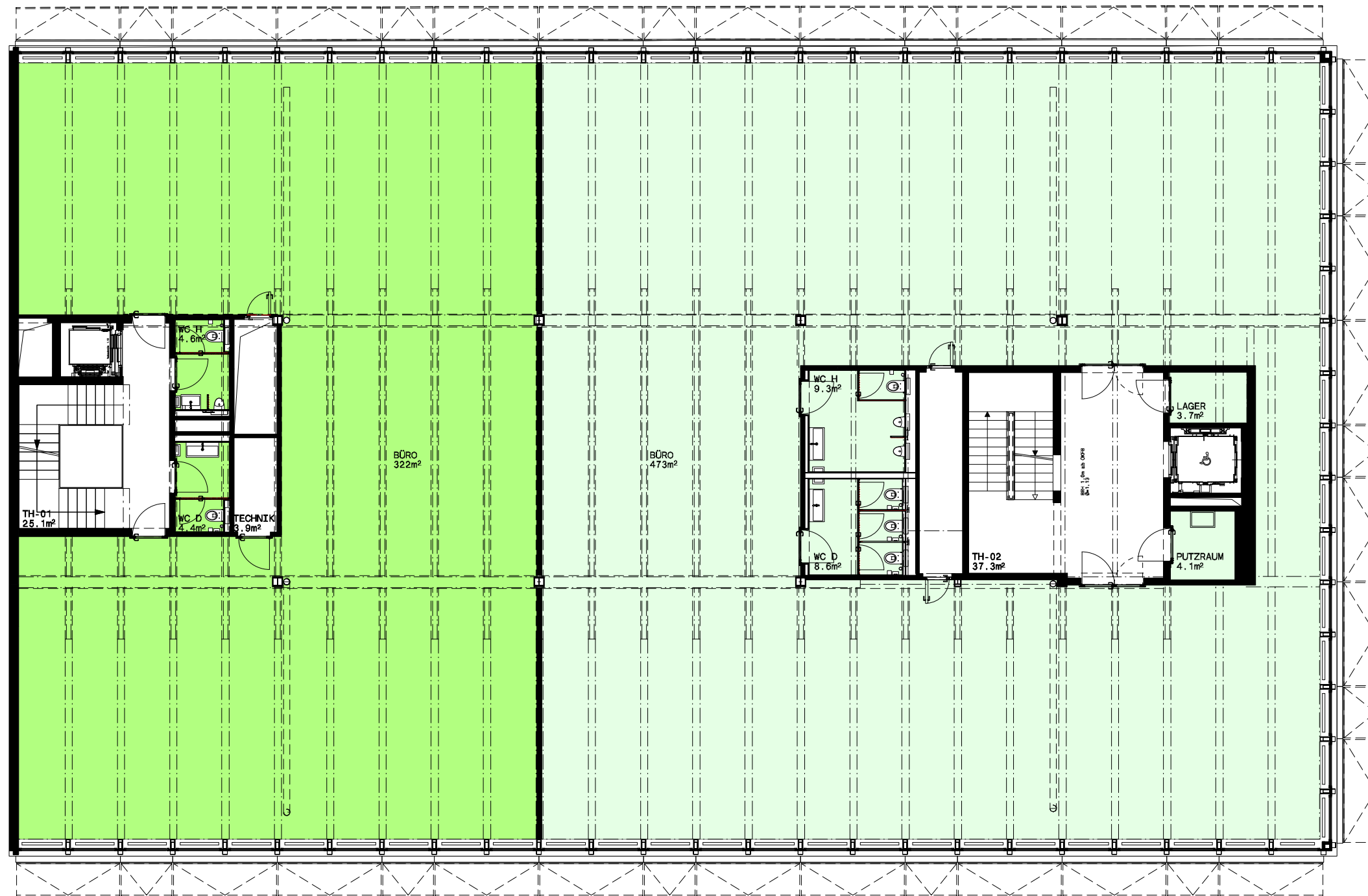
Bauobjekt  
**F82**  
Flurstrasse 62  
8048 Zürich

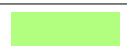



Planinhalt:  
**Vermietungspläne - 4. Obergeschoss**  
Datum: 15.05.18 Gezeichnet: DS Grösse: A3  
Plan-Bezeichnung: 157\_A\_200\_VER\_08

Masstab: 1:150

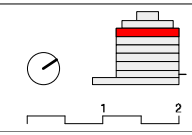
Verfasser  
spilmann eckale architekten ag  
englischtalstrasse 24,  
8032 zürich  
t +41 044 272 27 27  
f +41 044 272 27 37  
mail@spilmannecke.ch



	Netto-Mietfläche		Netto-Mietfläche
	331m <sup>2</sup>		499m <sup>2</sup>

**Allgemeine Hinweise:**  
 Planänderungen und Korrekturen, welche den Qualitätsstandard nicht beeinträchtigen, bleiben vorbehalten. Massgebend für die Ausführung und Konstruktion sind die definitiven Ausführungspläne. Die dargestellten räumlichen photorealistischen Darstellungen dienen zur Illustration des Projekts. Sie können von der realen Ausführung abweichen.

Bauobjekt  
**F82**  
 Flurstrasse 62  
 8048 Zürich



Planinhalt: <b>Vermietungspläne - 4. Obergeschoss Var 2 Mieter</b>			
Datum:	15.05.18	Gezeichnet:	DS
Grösse:	A3	Masstab:	1:150
Plan-Bezeichnung:	157_A_200_VER_08		

Verfasser  
 spilmann eckale architekten ag  
 englischtalstrasse 24,  
 8032 zürich  
 t +41 044 272 27 27  
 f +41 044 272 27 37  
 mail@spilmannecke.ch