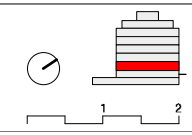


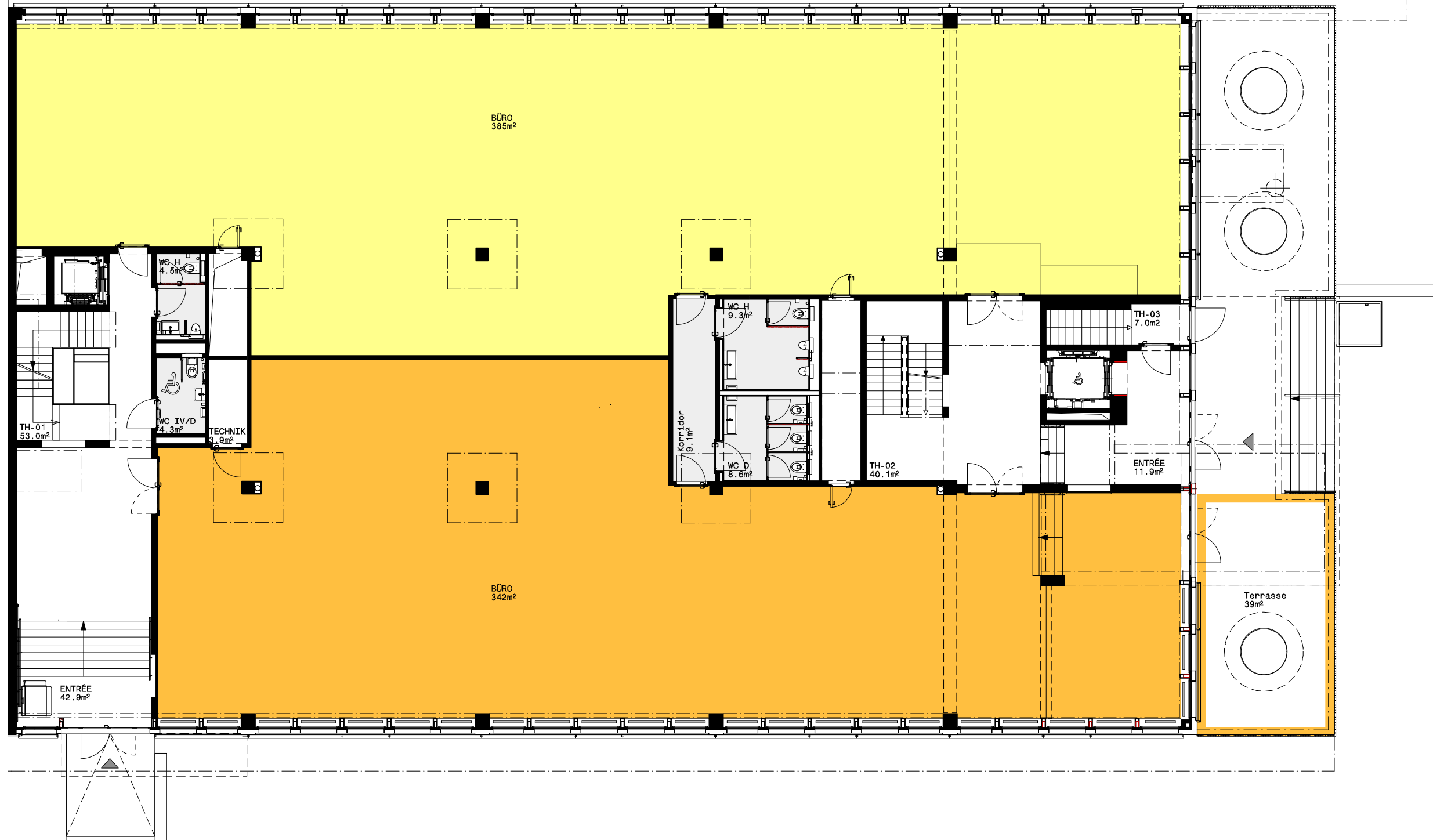
	Netto-Mietfläche		Terrassenfläche
808m ²		39m ²	

Allgemeine Hinweise:
 Planänderungen und Korrekturen, welche den Qualitätsstandard nicht beeinträchtigen, bleiben vorbehalten. Massgebend für die Ausführung und Konstruktion sind die definitiven Ausführungspläne. Die dargestellten räumlichen photorealistischen Darstellungen dienen zur Illustration des Projekts. Sie können von der realen Ausführung abweichen.

Bauobjekt
F82
 Flurstrasse 62
 8048 Zürich



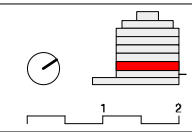
Planinhalt: Vermietungspläne - Erdgeschoss		Verfasser: spilmann echale architekten ag englischiertelstrasse 24, 8032 zürich	
Datum: 15.05.18	Gezeichnet: DS	Grösse: A3	t +41 044 272 27 27
Plan-Bezeichnung: 157_A_200_VER_04	Masstab: 1:150		f +41 044 272 27 37 mail@spilmannechale.ch



	Netto-Mietfläche 385m ²		Gemeinschafts-Mietfläche 36m ²
	Netto-Mietfläche 342m ²		Terrassenfläche 39m ²

Allgemeine Hinweise:
 Planänderungen und Korrekturen, welche den Qualitätsstandard nicht beeinträchtigen, bleiben vorbehalten. Massgebend für die Ausführung und Konstruktion sind die definitiven Ausführungspläne. Die dargestellten räumlichen photorealistischen Darstellungen dienen zur Illustration des Projekts. Sie können von der realen Ausführung abweichen.

Bauobjekt
F82
 Flurstrasse 62
 8048 Zürich



Planinhalt: Vermietungspläne - Erdgeschoss Var 2 Mieter			
Datum:	15.05.18	Gezeichnet:	DS
Grösse:	A3	Masstab:	1:150
Plan-Bezeichnung:	157_A_200_VER_04		

Verfasser
 spilmann ecale architekten ag
 englischviertelstrasse 24,
 8032 zürich
 t +41 044 272 27 27
 f +41 044 272 27 37
 mail@spilmannechale.ch